

受注生産品

仕様追加

土間コンクリート施工

(木調タイプのみ)

マイポートneo Y合掌タイプ

600
N/m²
積雪荷重

ハイルーフ

熱・UV
カット

材質	アルミ型材	アルミタイプ	木調タイプ		屋根材
		SC	ステンカラー+セピアブラウン SB	ステンカラー+マロンブラウン MB	熱線遮断 ポリカーボネート板 1.8t
カラー		ステンカラー	セピアブラウン	マロンブラウン	グレースモーク

ダウンロード サービス	CAD
	画像 取説 梱包価格

F.リード

マイポート

クレディポート

バリューポート

デュラポート

レジストポート

シンプルモダンを追求した斬新な1本柱風デザイン構造。



アルミタイプ(ステン カラー・5550サイズ)

ラミネートシートの貼り付け

○…標準品 ●…受注生産品 ●…特注品	標準	木調カラー					ビビッドカラー			
	ステンカラー SC	セピアブラウン SB	チョコレートブラウン FW-625	マロンブラウン MB	ミディアムブラウン WG-880	ライトブラウン WG-878	磯脂色(えんじ) PS-151	群青色(くんじょう) PS-668	深緑色(ふかみどり) PS-665	黄金色(てがね) PS-912
屋根枠	○	●	●	●	●	●	●	●	●	
支柱パネル	○	●	●	●	●	●	●	●	●	

支柱パネルのSB・MB色の価格

SB MB 色	片面	標準高	+29,000円
		延高	+34,000円
	両面	標準高	+58,000円
		延高	+68,000円

※その他カラーは価格が異なります。



群青色(特注)(5550サイズ)
舗装面はエクランEX(▶壁・舗58)

商品の色は印刷の性質上、実物と多少違うことがあります。

カーポート

デュラゲージ

デュアルポート

CA4型
オフショ

主な商品特長の紹介

住宅**472**

住宅 476

四国化成 MYN□AX

積雪荷重
600 N/m²
積雪20cm

600 N/m² (61 kgf/m²)
・積雪が20cmを超えない内に、必ず雪おろしをしてください。
(比重0.3にて算出)

耐風圧強度

風速 **38** m/s 相当
Vex=

耐風圧強度の数値は目安であり、商品保証値ではありません。



木調タイプ(マロン ブラウン・5560サイズ)

価格表

□□内(カラーコード) / アルミタイプ: **SC** 木調タイプ: **SB・MB**

	型式コード	価格		間口 (mm)	奥行 (mm)	高さ (mm)	梱包数
		アルミタイプ	木調タイプ				
標準高	MYPNY-P4950□□	794,000円	842,000円	4,909	4,950	2,324	20
	-P4956□□	846,000円	896,000円	4,909	5,552	2,324	22
	-P4960□□	927,000円	979,000円	4,909	6,000	2,324	22
	-P5550□□	847,600円	897,600円	5,512	4,950	2,340	20
	-P5556□□	906,800円	958,800円	5,512	5,552	2,340	22
	-P5560□□	994,600円	1,048,600円	5,512	6,000	2,340	22
	-P6150□□	933,200円	985,200円	6,149	4,950	2,356	21
延高	-P6156□□	1,005,600円	1,059,600円	6,149	5,552	2,356	23
	-P6160□□	1,106,200円	1,162,200円	6,149	6,000	2,356	23
	MYPNYE-P4950□□	813,000円	861,000円	4,909	4,950	2,724	20
	-P4956□□	865,000円	915,000円	4,909	5,552	2,724	22
	-P4960□□	946,000円	998,000円	4,909	6,000	2,724	22
	-P5550□□	866,600円	916,600円	5,512	4,950	2,740	20
	-P5556□□	925,800円	977,800円	5,512	5,552	2,740	22
延高	-P5560□□	1,013,600円	1,067,600円	5,512	6,000	2,740	22
	-P6150□□	952,200円	1,004,200円	6,149	4,950	2,756	21
	-P6156□□	1,024,600円	1,078,600円	6,149	5,552	2,756	23
	-P6160□□	1,125,200円	1,181,200円	6,149	6,000	2,756	23

注意 ●価格欄が □□ → **標準品**、□□ → **受注生産品** です。

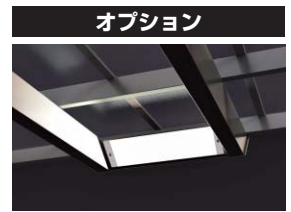
- 特注**
- 間口寸法の切詰(100mmピッチ)(最小寸法:4,110mm)
 - 奥行寸法の切詰(100mmピッチ)
 - 屋根材:アルミ板
 - 屋根材のSB・MB色以外のラミネートシートのセミオーダー色
 - 支柱パネルのラミネートシートのセミオーダー色

オプション価格表

品名	型式コード	価格	梱包数
照明セット(1ケ入)	LC-02SC	23,000円	1
照明セット取付部品(柱側用)	LC-03SC	4,000円	1
人感センサー(1ケ入)	LC-04	12,000円	1
100Vコンセント(1ケ入)	COP-CC	7,000円	1
棚セット(1枚入)	COP-TS-SC	5,000円	1
取外式補強支柱(1本入)	SPT-31SC	13,200円	2
セーフティガードA	PSGA-17GR	27,500円	1

注意 ●型式コード欄が □□ → **標準品**、□□ → **受注生産品** です。

- 強風地や比較的降雪の多い場所では、必ずオプションの補強支柱4セットをお使いください。(多雪地域での施工は避けてください。)
- 照明セットには20W×1灯蛍光灯(グロースターター式)を使用しています。
- 電気工事は電気工事店にご依頼ください。
- 棚1段あたりの耐荷重は20kgです。
- 照明を柱側に取り付ける場合は、照明セット取付部品(柱側用)を別途お買い求めください。



照明セット



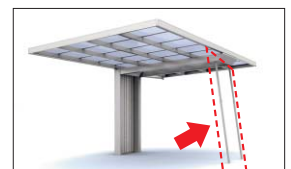
照明セット(柱側)



100Vコンセント



人感センサー



取外式補強支柱(写真は基本タイプ)



セーフティガードA

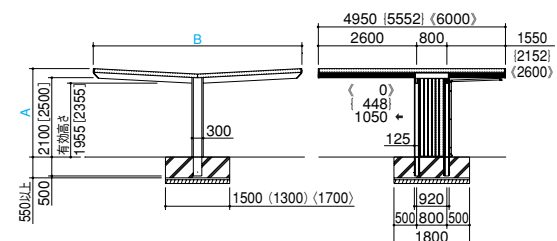
寸法表 (mm)

サイズ	A	B
間口49	2,324 (2,724)	4,909
間口55	2,340 (2,740)	5,512
間口61	2,356 (2,756)	6,149

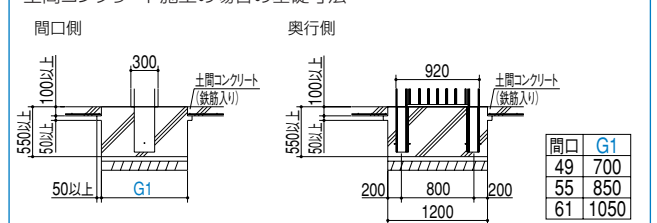
A ()内は延高仕様、他は共通

据付図(単位mm)

図は間口55、奥行50
 ()内は間口49、< >内は間口61、
 []内は延高
 { }内は奥行56、< >内は奥行60



土間コンクリート施工の場合の基礎寸法



F.リード

マイポート

クレディポート

バリューポート

デユラポート

レジストポート

カーポート

デユラレジ

デユラルポート

CA A 4 型
オプション